



FONDI  
STRUTTURALI  
EUROPEI

pon  
2014-2020

PER LA SCUOLA - COMPETENZE E AMBIENTI PER L'APPRENDIMENTO (FSE-FESR)



Istituto d'Istruzione Superiore  
"Mancini - Tommasi"

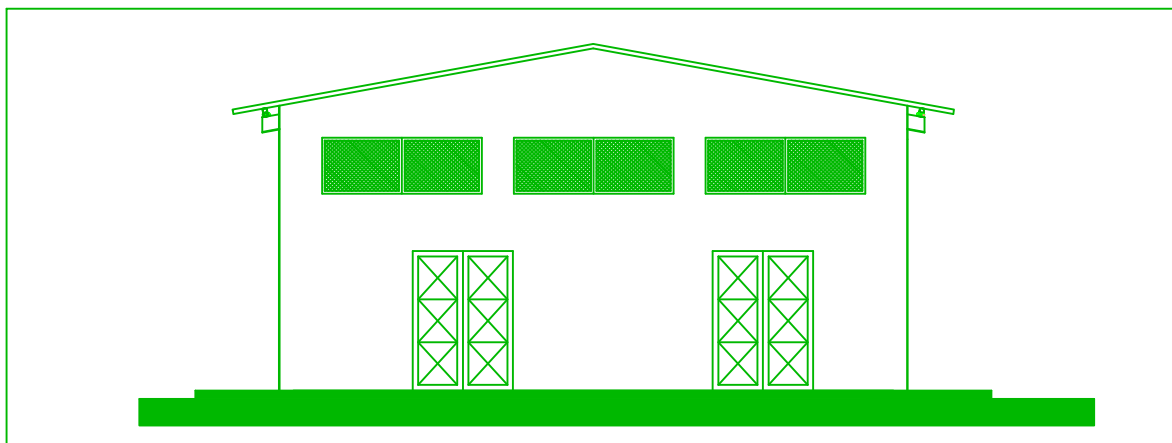
Oggi scuola, domani... Lavoro!

PROGETTO ESECUTIVO

## **RETE DI ISTITUZIONI SCOLASTICHE SECONDARIE ISTITUTO CAPOFILA "I.I.S. - MANCINI" DI COSENZA**

### **LABORATORIO INTEGRATO TERRITORIALE AGRITALY - VALORIZZAZIONE DELLE TIPICITÀ LOCALI**

Progetto per la Realizzazione di un  
Ricovero attrezzi agricoli a servizio dell'impianto  
di produzione del Luppolo e dell'Orzo  
in Località Rocchi - Comune di Rende (Cs)



RESPONSABILE UNICO DEL PROCEDIMENTO

Ing. Giulia Assunta MORRONE

PROGETTAZIONE, DIREZIONE LAVORI e Coordinamento della Sicurezza in tutte le fasi

Arch. Fiorino SPOSATO

Indagini, Studio e Relazione Geologica

Dott.ssa Francesca Maria GUZZO

TAV. ECONOMICI 04

Quadro di Incidenza della Manodopera



**Comune di RENDE**  
Provincia di COSENZA

pag. 1

# STIMA INCIDENZA MANODOPERA

**OGGETTO:** Laboratorio integrato territoriale - Agritaly - Valorizzazione delle tipicità locali - Realizzazione di un ricovero attrezzi nell'area in c.da Rocchi a supporto della coltivazione del luppolo e dell'orzo- Sede I.I.S. "Mancini - Tommasi" Cosenza

**COMMITTENTE:**

Data, \_\_\_\_\_

**IL TECNICO**  
Arch. Fiorino SPOSATO

Num.Ord. TARIFFA	INDICAZIONE DEI LAVORI E DELLE SOMMINISTRAZIONI	Quantità	I M P O R T I		COSTO Manodopera	incid. %
			unitario	TOTALE		
	<b>R I P O R T O</b>					
	<b><u>LAVORI A MISURA</u></b>					
1 IMP. 01	Impianto Elettrico: realizzazione dell'impianto elettrico deposito e ricovero automezzi, per come riportato negli specifici elaborati progettuali, con fornitura e posa in opera di: ... rie, e quant'altro occorra per dare l'opera finita e funzionante a perfetta regola d'arte, secondo le normative vigenti.  SOMMANO a corpo	1,00	3'500,00	3'500,00	700,00	20,000
2 NP 01	PORTA PER GARAGE IN LAMIERA ZINCATA A DOPPIA ANTA BATTENTE Costruita interamente in acciaio zincato stampato, è irrobustita con dei rinforzi interni tubolari che la rendono indefor ... da tabella. Le basculanti rivestite in legno sono disponibili in varie finiture (grezzo, lucidato mordenzato o laccato).  SOMMANO mq	25,78	145,00	3'738,10	934,53	25,000
3 NP 02	Rivestimento di facciata realizzato con lastre grecate coibentate in lamiera grecata in acciaio zincato preverniciato tipo Alubel Tek 28 Piano o similare, ottenuto con processo pro ... altro onere e magistero per dare l'opera finita a perfetta regola d'arte misurato per la superficie effettiva realizzata  SOMMANO m2	267,34	42,00	11'228,28	4'491,31	40,000
4 PR.E.0110.3 0.a	Scavo di sbancamento effettuato con mezzi meccanici compresa la rimozione di arbusti e ceppaie, la profilatura delle pareti, la regolarizzazione del fondo, il carico sugli automezzi ... m: in rocce sciolte (argilla, sabbia, ghiaia, pozzolana, lapillo, terreno vegetale e simili o con trovanti fino ad 1 mc)  SOMMANO mc	176,80	5,75	1'016,60	61,61	6,060
5 PR.E.01880. 030.b	Infisso in alluminio anodizzato per finestre o porte finestre a una o più ante apribili a saliscendi con movimenti tra loro indipendenti o per invetriate fisse ,realizzato con prof ... o maniglia di tipo pesante ed ogni altro accessorio, in opera compreso tutti gli oneri: Per superfici da m² 2.5 fino a 5  SOMMANO mq	34,20	180,00	6'156,00	452,47	7,350
6 PR.E.02010. 130.a	Cristallo di sicurezza stratificato, a norma UNI EN 9186: spessore 6/7 mm  SOMMANO mq	17,10	50,50	863,55	129,53	15,000
7 PR.E.0310.1 0.a	Conglomerato cementizio fornito e posto in opera per opere non strutturali, a dosaggio con cemento 32.5 R, eseguito secondo le prescrizioni tecniche previste, compresa la vibrazione ... a perfetta regola d'arte, esclusi i soli ponteggi, le casseforme, e ferro di armatura, con i seguenti dosaggi: 150 kg/mc  SOMMANO mc	36,29	85,00	3'084,65	247,08	8,010
8 PR.E.0310.2 0.a	Conglomerato cementizio fornito e posto in opera, a resistenza caratteristica e conforme alla norma UNI 9858; dimensione massima degli inerti pari a 30 mm, classe di lavorabilità ( ... , casseforme, e ferro di armatura, compresi eventuali additivi. In fondazione Classe di esposizione XC1-XC2 Rck 30 N/mmq  SOMMANO mc	20,98	112,00	2'349,76	175,06	7,450
9 PR.E.0330.1 0.b	Casseforme di qualunque tipo rette o centinate per getti di conglomerati cementizi semplici o armati compreso armo, disarmante, disarmo, opere di puntellatura e sostegno fino ad un ... arte e misurate secondo la superficie effettiva delle casseforme a contatto con il calcestruzzo. per opere in elevazione  SOMMANO mq	104,88	40,68	4'266,52	2'030,01	47,580
10 PR.E.0340.1 0.a	Acciaio in barre per armature di conglomerato cementizio lavorato e tagliato a misura, sagomato e posto in opera a regola d'arte, compreso ogni sfrido, legature, ecc.; nonché tutti gli oneri relativi ai controlli di legge; del tipo Fe B 38 K, Fe B 44 K Acciaio in barre per armature  SOMMANO kg	2'726,91	1,80	4'908,44	1'076,42	21,930
11 PR.E.0340.2 0.a	Rete in acciaio elettrosaldato a maglia quadra di qualsiasi dimensione per armature di conglomerato cementizio lavorata e tagliata a misura, posta in opera a regola d'arte, compres ... ure, ecc. Rete in acciaio elettrosaldato a maglia quadra di qualsiasi dimensione per armature di conglomerato cementizio  SOMMANO kg	636,64	2,00	1'273,28	228,81	17,970
12 PR.E.0740.4 0.a	Realizzazione di sottofondo in ghiaia grossa o ciottoloni, spessore 20-30 cm, compreso avvicinamento del materiale, stesura e compattazione effettuati anche con l'ausilio di mezzi meccanici sottofondo in ghiaia grossa o ciottoloni, spessore 20-30 cm  SOMMANO mc	66,88	29,00	1'939,52	290,93	15,000
	<b>A R I P O R T A R E</b>			44'324,70	10'817,76	

COMMITTENTE:



COMMITTENTE: